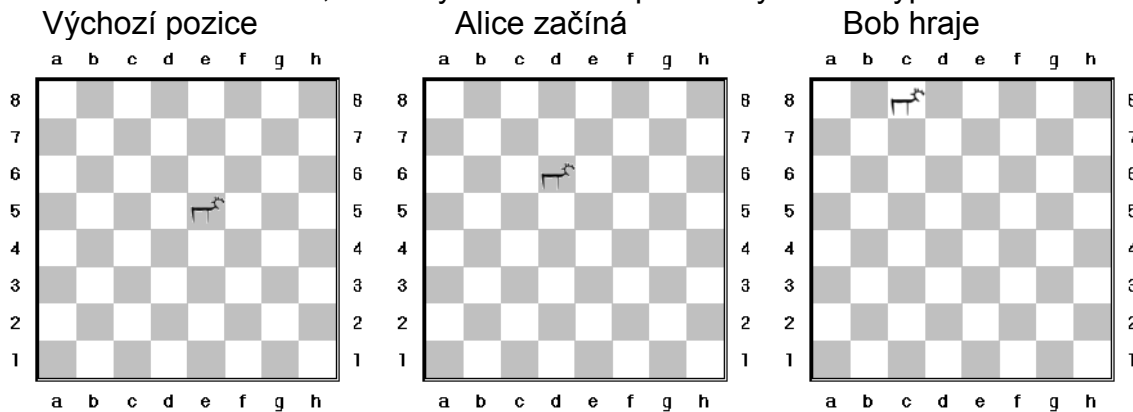


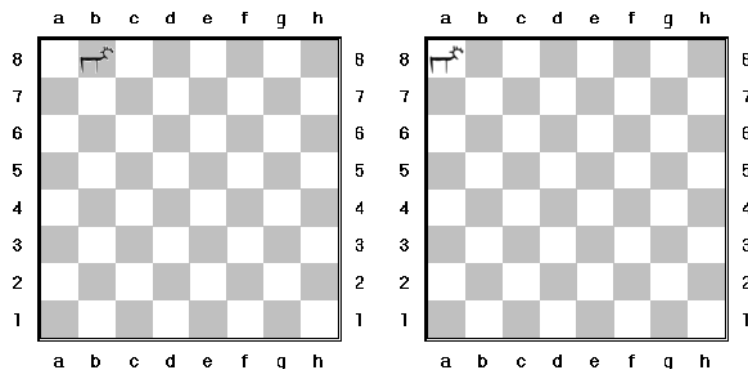
# INTERSOB

## 10. Hra Nim – Level 2, aneb sobí šachy

Na klasické šachovnici 8x8 je umístěna figurka soba. Sob je se může pohybovat jako kůň nebo jako král, ale nikdy se nesmí přesunout směrem dolů nebo doprava (např. z e5 může na d7, c6, d6, e6, d5). Alice a Bob se střídají v tazích sobem, kdo nemůže táhnout, prohrál. Alice začíná. Partie, která by začínala na poli e5 by mohla vypadat takto:



Alice má jedinou možnost      Bob vyhrává.



V partii na obrázku nehráli oba optimálně. Vaším úkolem bude na pole v šachovnici pod tímto textem napsat písmena A na ty pozice, v nichž má vítěznou strategii Alice, ostatní pole nechte prázdná. Bodový zisk závisí na tom, jaký největší obdélník s vrcholem na a8 bude vyplněn správně.

